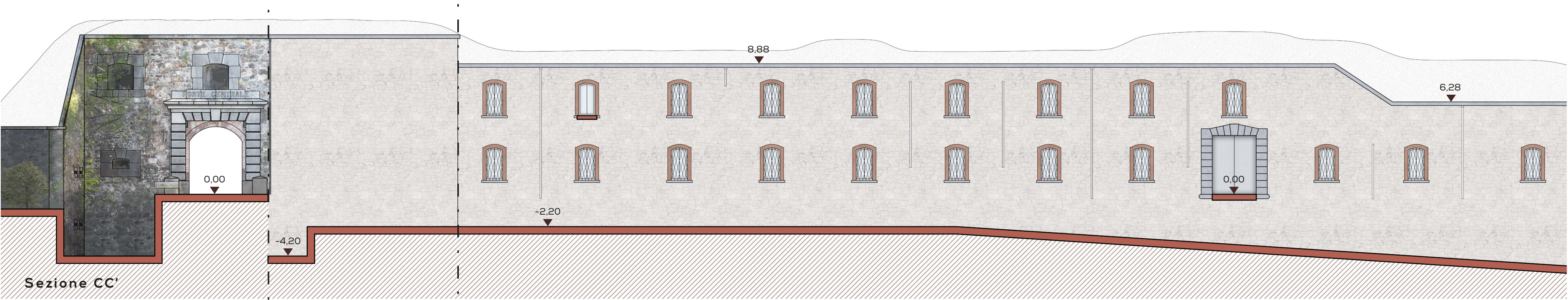
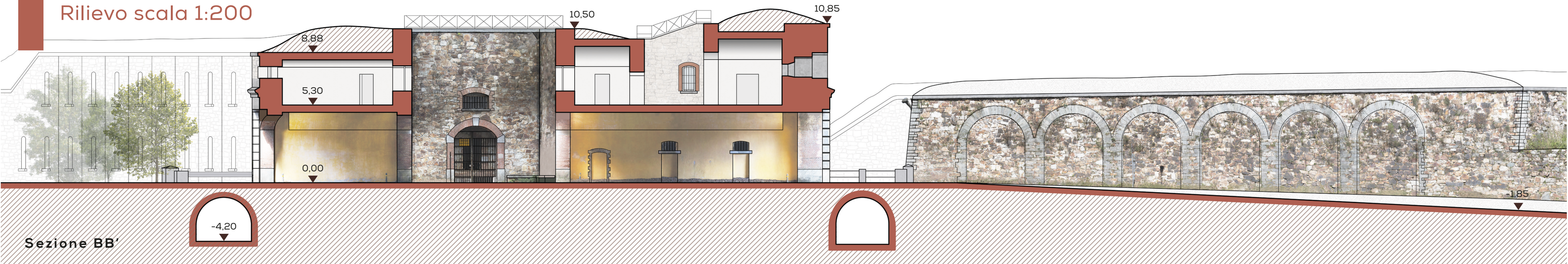
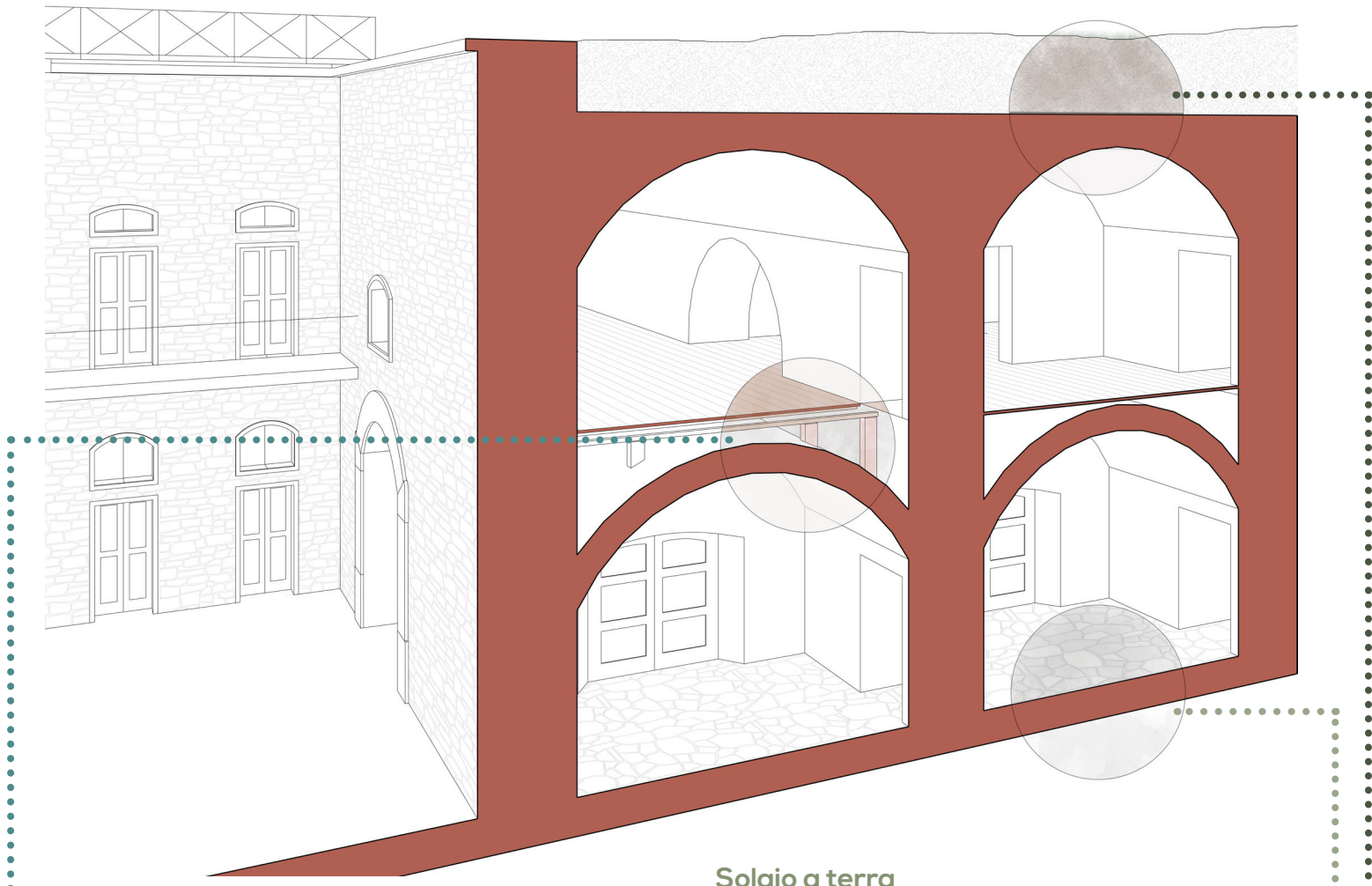


IL FORTE CENTRALE
Rilievo scala 1:200



- Legenda**
- Edificio**
- Elementi sezionati
 - Fossato
 - Pavimentazione interna in pietra ad opus incertum
 - Pavimentazione interna in legno
 - Pareti interne
 - Pareti esterne
 - Cornici in mattoni
 - Finiture e dettagli in pietra
 - Ingresso attuale
- Terreno e vegetazione**
- Terreno sezionato
 - Prato
 - Alberi
- Viabilità**
- Strada carrabile SP490
 - Strada asfaltata
 - Spiazzi asfaltati



Analisi dei materiali

Copertura

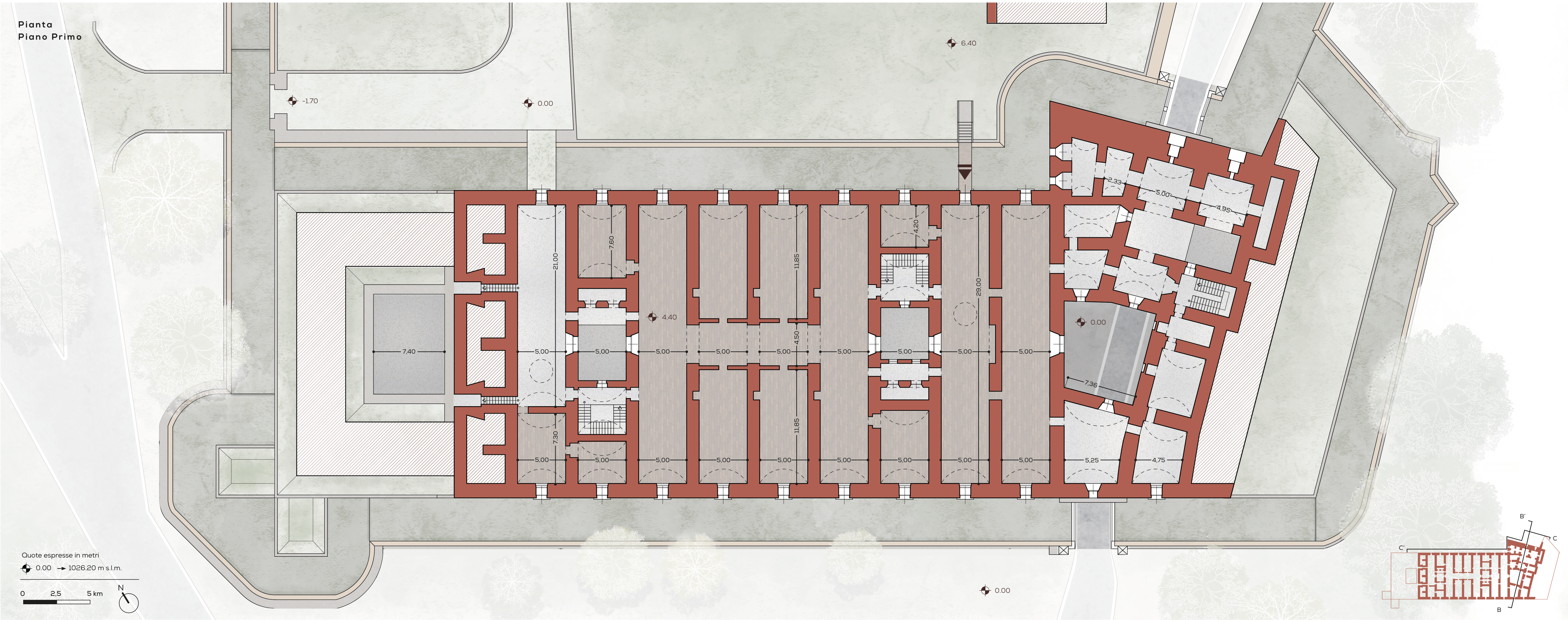
- **Volta a botte** realizzata in **conci di pietra** intonacati
- **Pannelli in lamiera zincata** posti tra la struttura ed il terreno sovrastante per garantire l'impermeabilizzazione
- **Strato di terra** volto ad attutire i colpi nemici
- **Strato di vegetazione** incolta cresciuta per la mancata manutenzione negli anni

Solaio a terra

- **Vespajo** per separare la pavimentazione dal terreno
- **Sottofondo**
- **Pavimentazione** in pietra ad **opus incertum**

Solaio interpiano

- **Volta a botte** realizzata in **mattoni** intonacati
- **Intercapedine** tra la volta e la pavimentazione per evitare la marcescenza dei materiali
- **Strutture di sostegno** in **mattoni** per le travi lignee di appoggio della pavimentazione
- **Travetti** per la posa dell'impalcato
- **Pavimentazione lignea** formata da travi di **abete**



Quote espresse in metri
0.00 → 1026.20 m s.l.m.
0 2.5 5 km



Politecnico di Torino | Collegio di Architettura
Corso di Laurea Magistrale in Architettura per il Progetto Sostenibile | A.A. 2022-2023
Tesi di Laurea Magistrale: Lo Sbarramento del Melogno (SV) - Recupero e rifunzionalizzazione del Forte Centrale

Relatori: Prof.ssa Carla Bartolozzi, Prof. Paolo Mellano
Correlatore: Arch. Daniele Dabbene
Candidata: Elisa Lazzaroni - s287652

● Il Forte Centrale
Rilievo scala 1:200

03 B
○○●○○○



FORTE CENTRALE